

3c Gris, San Martín



Papel	Descripción	Filigrana
MI1	Granulado Paralelo	M
MI3	Holandés Granulado Perpendicular	M
MI4	Tela	M
RR1	Rayos Rectos (Papel granulado)	m
SF1	Trama al lado Mayor	sf
SF Can.	Papel Satinado	sf

Para clasificar este sello debemos recurrir a la Bencina.

Un papel tiene filigrana al lado menor, es en este caso el RR 1

RR 1 Trama Granulada



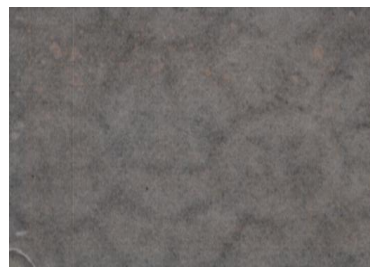
Separamos los sellos con filigrana al lado Mayor:

Tenemos tres tipos bien diferenciados por lo que el sello no presenta grandes dificultades (MI 1, MI 3, MI 4).

MI 1



MI 3



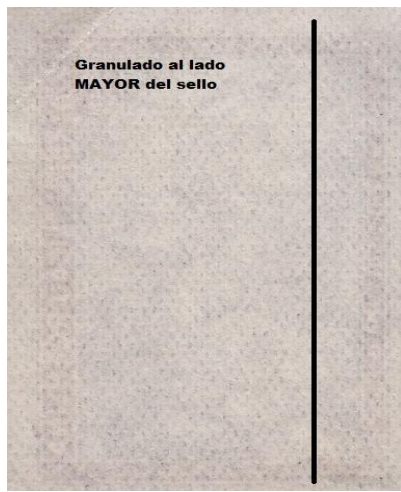
MI 4



Y por último separamos los sellos sin filigrana:

Tenemos dos tipos bien diferenciables (SF 1, SF c).

SF 1



SF c

